



國立臺灣師範大學
師資培育與就業輔導處
Office of Teacher Education and Careers Service

就業輔導組業務 簡報

校園位置：校本部行政大樓3樓
聯絡電話：(02)77341251

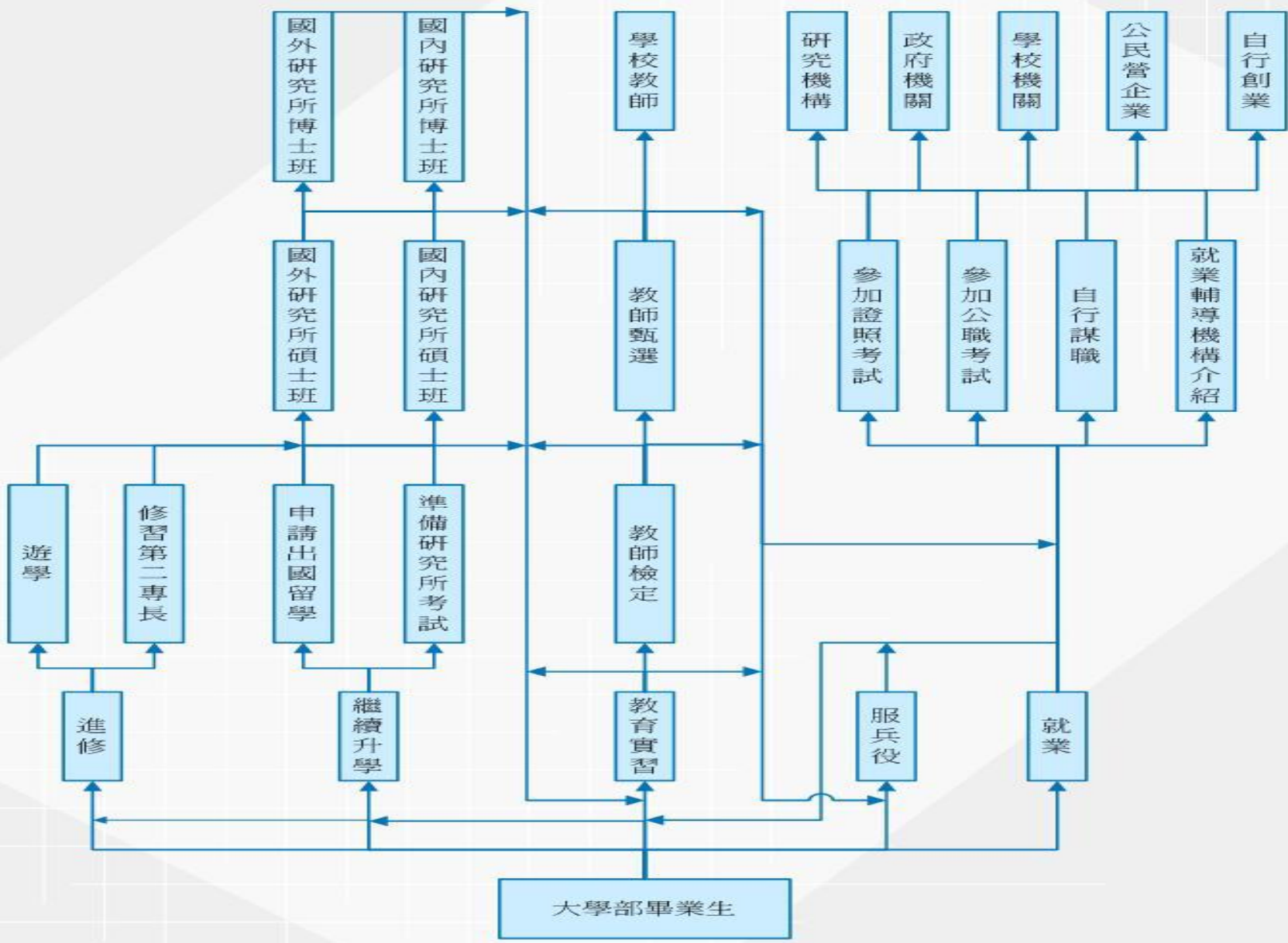
就業輔導組業務簡報目錄

- 本校學生畢業後進路圖
- 全方位生涯與就業輔導
- UCAN大專校院就業職能診斷平台
- 99學年度就業輔導活動規劃
- 99年教育部1-1企業實習方案現況
- 校園徵才特色
- 畢業後第二年就業進路現況
- 敬請配合事項



國立臺灣師範大學畢業生畢業後生涯進路圖

2007/3/2



全方位生涯與就業輔導

- (一) 推動各項職涯測驗，引導職涯規劃。
- (二) 辦理就業輔導活動，提升就業能力。
- (三) 推動優質企業實習，拓展產學合作。
- (四) 辦理校園就業徵才，宣導就業機會。
- (五) 進行就業調查追蹤，掌握就業資訊。



UCAN 大專校院就業職能診斷平台

- 概念及目標
 - 協助學生了解職業興趣，規劃職涯發展
 - 以貼近產業需求的職能為依據，增加學生對職場的瞭解
 - 協助學生配合職涯規劃，提早瞭解自我職能缺口，進行有計畫的能力養成，強化就業競爭力。
 - 提供工具協助學校強化對學生就業輔導之效能。
 - 提供管理機制分析觀察學生能力，以反饋至學校相關學習規劃。
- 網址：<https://ucan.moe.edu.tw/bin/home.php>



99學年度就業輔導活動規劃

「營造卓越教與學品質、全面提升學生競爭力」提供學生職涯輔導工作

活動項目	對系的助益
家長座談會	<ol style="list-style-type: none">1.有助新生及學生家長對本系的課程、師資、設備及未來出路的瞭解。2.增進新生與家長對系的認同。3.是行銷所屬科系的好時機。4.對大一學生而言，從大一開始定向輔導，讓四年的生涯發展更具連貫性。
企業拜訪與調查	<ol style="list-style-type: none">1. 建立系與企業或機構相互認識與合作的機會。2. 實際拜訪，有助瞭解企業文化及其特性，對於合作的的方向與適合性可以更正確的評估。3. 增加系上老師與企業或機構的接觸，對職場人才所需條件有更直接的認識。



接上頁

就業求職講座	<ol style="list-style-type: none">1. 針對本系學生的就業需求或系的未來出路為講座主軸，相較於大型講座更能貼近系的特性。2. 是把業界經驗帶入課堂的最佳機會，增進學生對職場生態的瞭解。
企業參訪	<ol style="list-style-type: none">1. 是師生走入企業，體驗企業文化的最佳機會，有助學生瞭解企業組織架構、經營理念與運作。2. 可檢視所學與企業經營的關連性，促進學生思考自己的專長可學以致用之處。
企業說明會實習就業面試	<ol style="list-style-type: none">1. 可更深入瞭解企業，提供學生更明確的就業抉擇參考。2. 聽完說明會，就由企業進行面試，提供學生最即時的面試機會，有助其求職能力的增長。3. 創造學生在學校就可以求職的機會，可增進系上的就業率。
推動職能診斷平台	<ol style="list-style-type: none">1. 協助學生了解職業興趣，規劃職涯發展2. 以貼近產業需求的職能為依據，增加學生對職場的瞭解3. 協助學生配合職涯規劃，提早瞭解自我職能缺口，進行有計畫的能力養成，強化就業競爭力。4. 提供工具協助學校強化對學生就業輔導之效能。5. 提供管理機制分析觀察學生能力，以反饋至學校相關學習規劃。



99年教育部1-1企業實習方案現況⁽⁹⁹⁰⁸¹¹⁾

學校核定名額	實習機構總數	留用總人數	留用人數比率	不留用人數	不留用人數比率	在職中	在職中比率
77	81	23	25.56%	19	21.11%	48	53.33%

完成實習者現況	人數	比例
無適當職缺	1	2.38%
實習員不適任	1	2.38%
工作與志趣不符	4	9.52%
升學	2	4.76%
準備公職	1	2.38%
已找到工作	2	4.76%
家庭因素	2	4.76%
其他	6	14.29%
留用原職者	23	54.76%
合計	42	100%



校園徵才特色

活動豐富性

舞台安排具功能性的豐富動態活動如：校園表演節目、職場彩妝教學、職場主題競賽，以及廠商上台徵才等多樣活動內容，持續炒熱氣氛也提昇徵才效益。

職缺多元性

多元化徵才廠商，提供超過數十種產業職缺類別，並釋放上千個職缺，讓學生有更多樣化的選擇，並及早認識並掌握就業市場的動向與需求。

職涯學習性

博覽會期間同時規劃職場相關系列講座，藉由實務性的分享，教導進入職場的各種因應方式，而能更深且橫面相的掌握就業資訊，以增加就業能量。

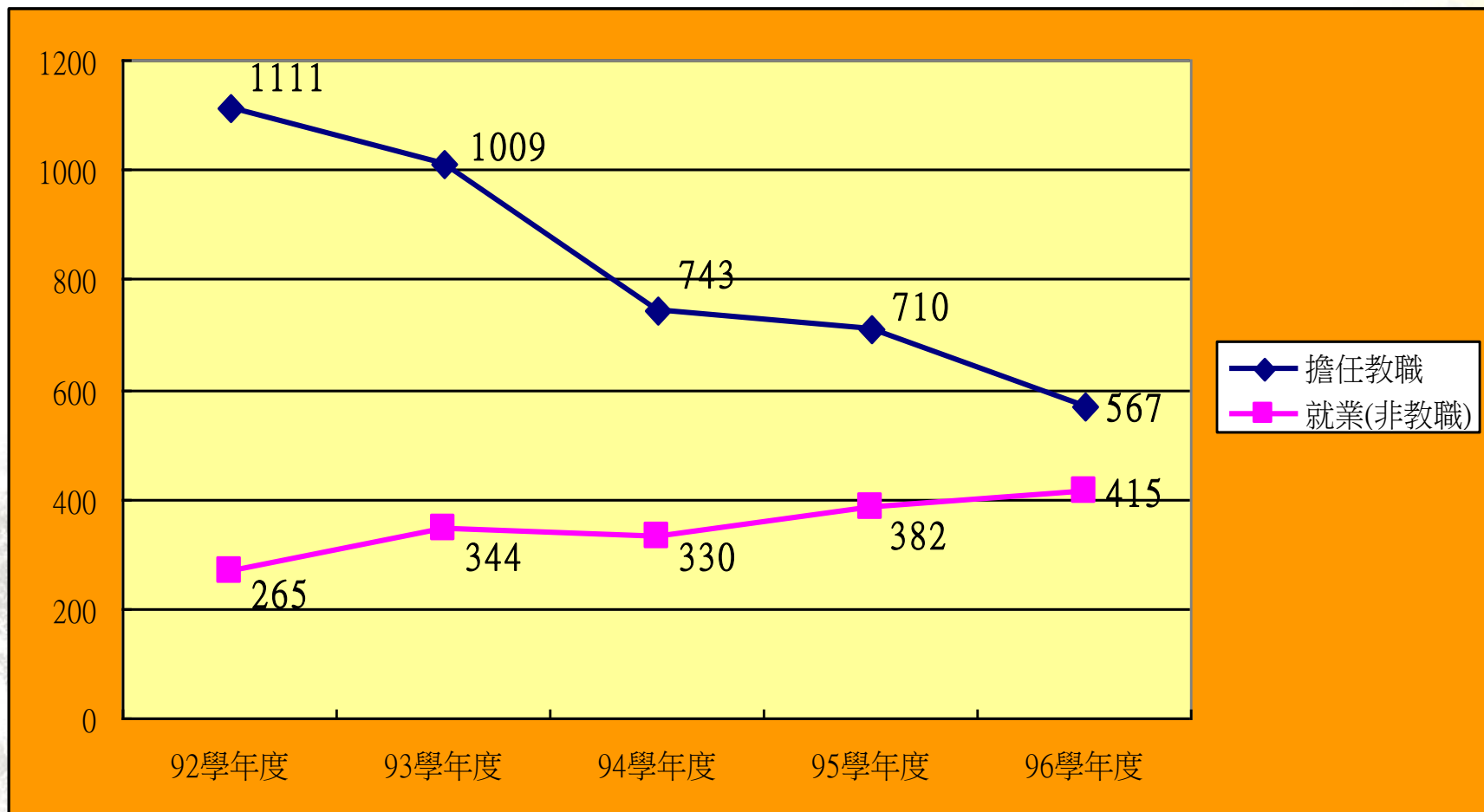
師大校園徵才就業博覽會

學商互動性

提供多面向的活動設計，有企業專區、教甄專區、留學專區、履歷義診區等活潑動態性的徵才活動，拉近求職者與企業或其他就業升學管道間距離。



畢業後第二年就業進路現況(9901資料)



*97學年度畢業生因半數參加教育實習，就業狀況尚未穩定，暫不列入本表。

敬請配合事項

- 99就業博覽會問卷調查敬請惠賜意見
- 99畢業生就業現況調查敬請協助調查
- 99學年度就業輔導規劃活動請踴躍申請
- 99教育部企業實習第2階段方案請協助通知96、97、98學年度畢業生參加
- 教育部UCAN平台歡迎學生多加利用
<https://ucan.moe.edu.tw/bin/home.php>
- 就業活動訊息盡在本組網頁歡迎指正
<http://otecs.ntnu.edu.tw/ntnutecs/tw/index.php>

謝謝



報告完畢
敬請指正

